



**PRÄSENZ- UND ONLINE-MODULE**  
**40% ZUSCHUSS AUF LEHRGANGSGEBÜHR\***

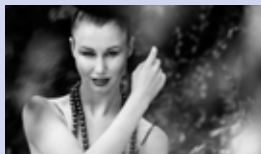
\* [WWW.AUFSTIEGS-BAFOEG.DE](http://WWW.AUFSTIEGS-BAFOEG.DE)



## WARUM DER MEISTER-ABSCHLUSS?

- fundiertes Know-how im fotografischen und betriebswirtschaftlichen Bereich
- geschütztes Qualitätssiegel im Handwerk
- attraktive Finanzierung durch das neue Aufstiegs-BAföG:
  - 40% Zuschuss auf Lehrgangsg Gebühr
  - 40% Darlehens erlass bei erfolgreichem Abschluss
  - Zuschuss für das Meisterstück
- Abschluss vergleichbar mit dem Hochschul-Bachelor sowie Hochschulzugangsberechtigung
- durch Online-Module berufsbegleitend möglich
- Spezialwissen vermittelt durch Fachdozenten und freie Dozenten aus der Praxis
- technische Ausstattung auf dem höchsten Niveau

40% Zuschuss für Lehrgang/Prüfung  
40% Darlehens erlass



## WELCHE INHALTE WERDEN VERMITTELT?

Am PHOTO+MEDIENFORUM KIEL werden Ihnen die Inhalte für die Teile I und II der Meisterprüfung im Fotografenhandwerk vermittelt. Die Inhalte und der Umfang des Lehrgangs entsprechen den Vorgaben des bundeseinheitlichen Rahmenlehrplans. Sie werden stets in Absprache mit dem Prüfungsausschuss der Handwerkskammer Flensburg und entsprechend den Empfehlungen des Centralverband Deutscher Berufsfotografen – Bundesinnungsverband an die aktuellen technologischen Entwicklungen angepasst.

### TEIL I FACHTHEORIE MIT 230 UNTERRICHTSSTUNDEN

Aufnahmetechnik  
Verarbeitungstechnik  
Gestaltung  
Studiomanagement

### TEIL II FACHPRAXIS MIT 250 UNTERRICHTSSTUNDEN

Portraitfotografie  
Modelfotografie  
Werbefotografie  
Industriefotografie  
Illustrationsfotografie  
Aus- und Weiterverarbeitung

1 Jahr  
4 Präsenzphasen (je 2 Wochen)  
1x pro Woche Onlineseminar



**AUFSTIEGS-BAFÖG**  
**40% ZUSCHUSS AUF LEHRGANGSGEBÜHR\***



## WIE FINDET DER LEHRGANG STATT?

Als einzige Meisterschule in Deutschland bietet das PHOTO+MEDIENFORUM KIEL eine Kombination aus Online- und Präsenzmodulen an.

- Lehrgangsdauer 12 Monate
  - 4 Präsenzmodule à 2 Wochen
  - 1x wöchentlich ein Online-Seminar am Abend
  - Im Anschluss an den Lehrgang 3wöchiger Prüfungszeitraum
- Die Lehrgänge starten jeweils Anfang April.

**VORAUSSETZUNGEN** Abgeschlossene Fotografenausbildung und mindestens ein Jahr Berufserfahrung nach der Gesellenprüfung (Ausnahme bei Begabten-Stipendien der Handwerkskammern). Vorausgesetzt wird außerdem eine eigene DSLR-Ausstattung.

**PRÜFUNG** Die Prüfung findet im Anschluss an den Lehrgang vor dem Meisterprüfungsausschuss der Handwerkskammer Flensburg statt. Diese legt die entsprechenden Prüfungstermine fest.

**PREIS** Die Lehrgangsgebühr beträgt 4200,00 Euro (inkl. Material während der Präsenzmodule). Die Handwerkskammer Flensburg berechnet z.Zt. 345,00 Euro Prüfungsgebühr pro Prüfungsteil. Hinzu kommen ca. 500,00 bis 1000,00 Euro Kosten für das Meisterprüfungsprojekt. Förderung durch Aufstiegs-BAföG möglich ([www.aufstiegs-bafoeg.de](http://www.aufstiegs-bafoeg.de)).

**UNTERKUNFT** Auf Wunsch ist die Unterbringung und Vollverpflegung in unserem angeschlossenen Wohnheim gegen Aufpreis möglich. 2-Bett-Zimmer/Woche 159,00 Euro.

## PHOTO+MEDIENFORUM KIEL E.V.

Feldstr. 9-11  
24105 Kiel  
0431 . 57 97 00  
[meister@photomedienforum.de](mailto:meister@photomedienforum.de)  
[www.photomedienforum.de](http://www.photomedienforum.de)

## BEWERBUNG

Sie möchten Fotografenmeister werden und an unserem nächsten Vorbereitungslehrgang teilnehmen? Folgende Unterlagen benötigen wir von Ihnen:

- Lebenslauf
- Gesellenbrief
- Geburts- oder Heiratsurkunde
- Ggf. Zeugnisse über bereits erfolgreich abgelegte Teile der Meisterprüfung (in Kopie)
- Portfolio mit mindestens zehn Ihrer besten Arbeiten

**Bewerbungsschluss ist jeweils am 31. Januar.**

Hybrid-AF-E6-1-Kräfte  
eslicht? Generated digitale  
Computer-Portfolio- und Videoaufnahme  
KONZEPTION  
gestaltungs-schritt

## PHOTO+MEDIENFORUM KIEL E.V.

Feldstr. 9-11  
24105 Kiel  
0431 . 57 97 00  
[meister@photomedienforum.de](mailto:meister@photomedienforum.de)  
[www.photomedienforum.de](http://www.photomedienforum.de)

Auskünfte zur Prüfungszulassung und zu Prüfungsformalitäten erteilt:  
**Handwerkskammer Flensburg**  
Johanniskirchhof 1-7  
24937 Flensburg  
0461 . 86 61 70

Informationen zum Aufstiegs-BAföG erhalten Sie unter: [www.aufstiegs-bafoeg.de](http://www.aufstiegs-bafoeg.de)  
Dort erhalten Sie auch Informationen, welche Institution bzw. Behörde in Ihrem Bundesland für Ihren Antrag auf Aufstiegs-BAföG zuständig ist.